

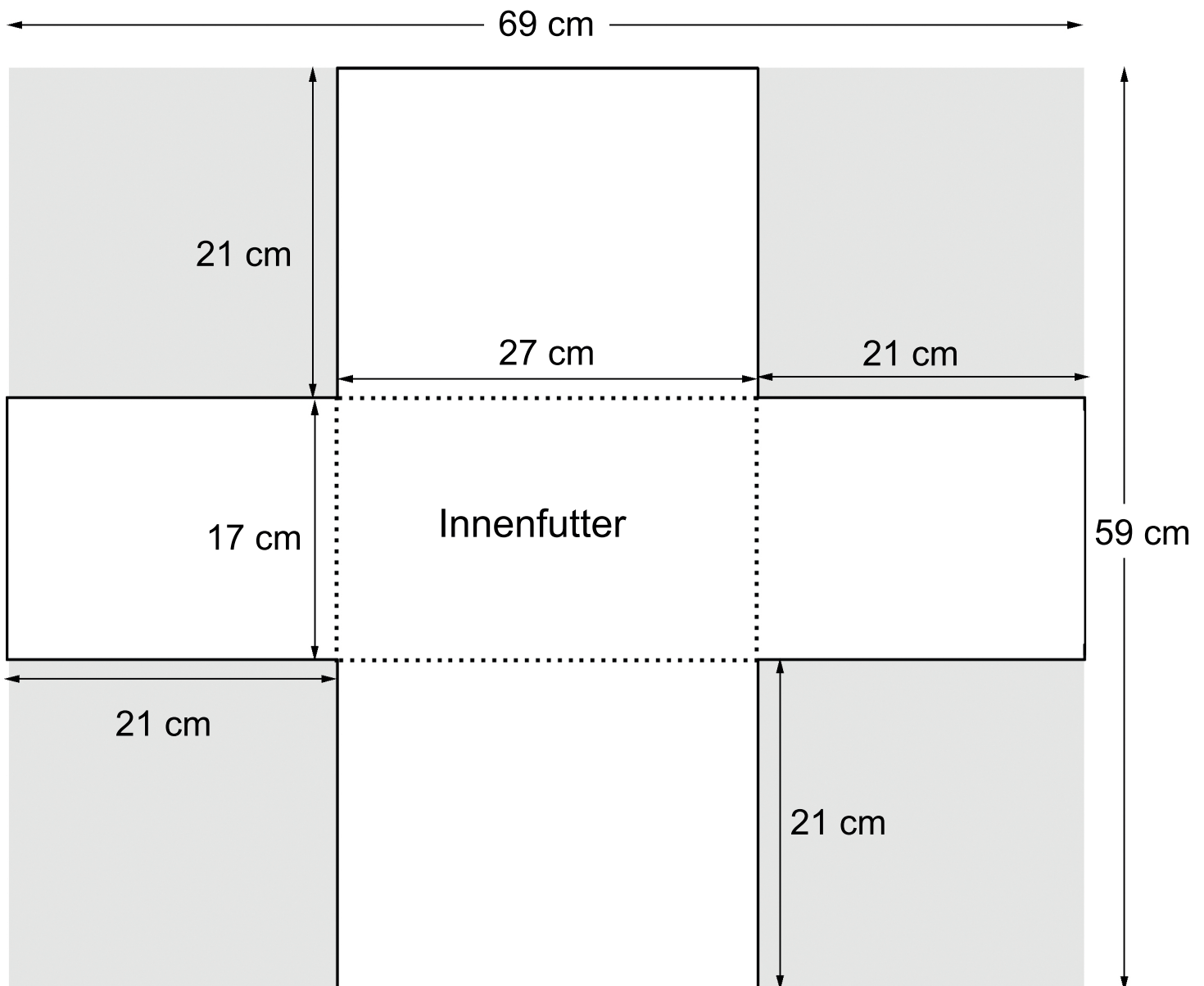
Mini-Kühltasche

Schnittskizze für Schnittteil „Innenfutter“

Das Schnittmuster enthält bereits alle erforderlichen Nahtzugaben.

Wenn im Text nicht gesondert darauf hingewiesen wird
beträgt die Nahtzugabe beim Nähen 1 cm.

TIPP: Erst die Bodenfläche 17 cm x 27 cm genau in Stoffmitte anzeichnen,
dann die je 21 cm hohen Seitenwände anzeichnen.



Modellentwicklung und Schnittmuster:

Laura Wilhelm Textildesign

Schnittmuster urheberrechtlich geschützt.
Nur für private, nicht kommerzielle Zwecke.