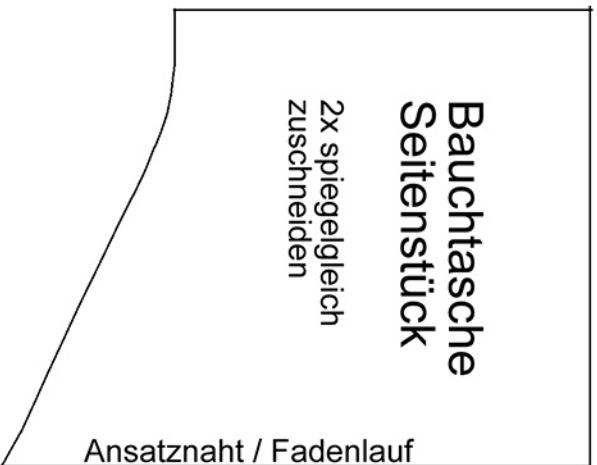
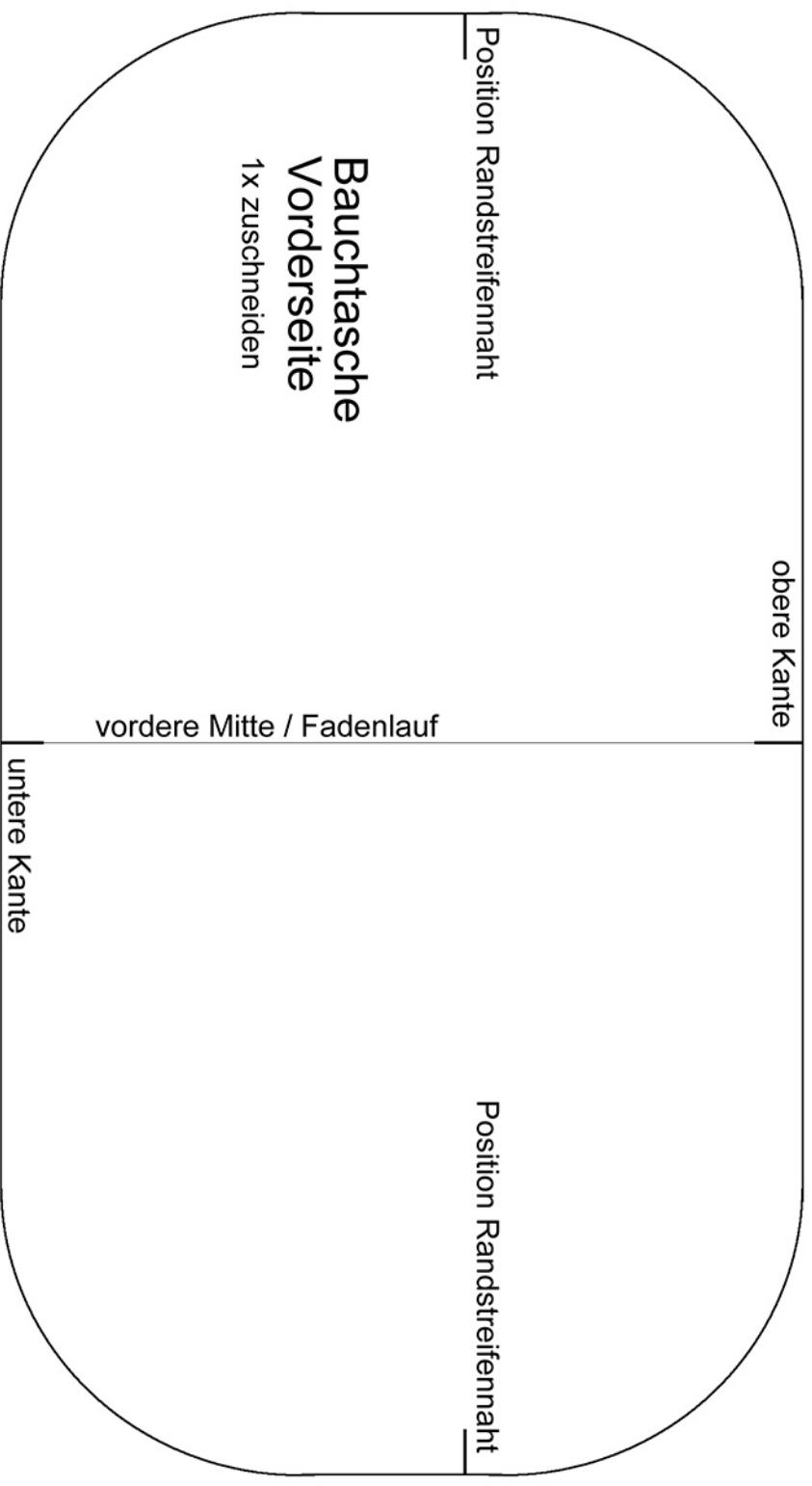


BAUCHTASCHE Schnittbogen 1

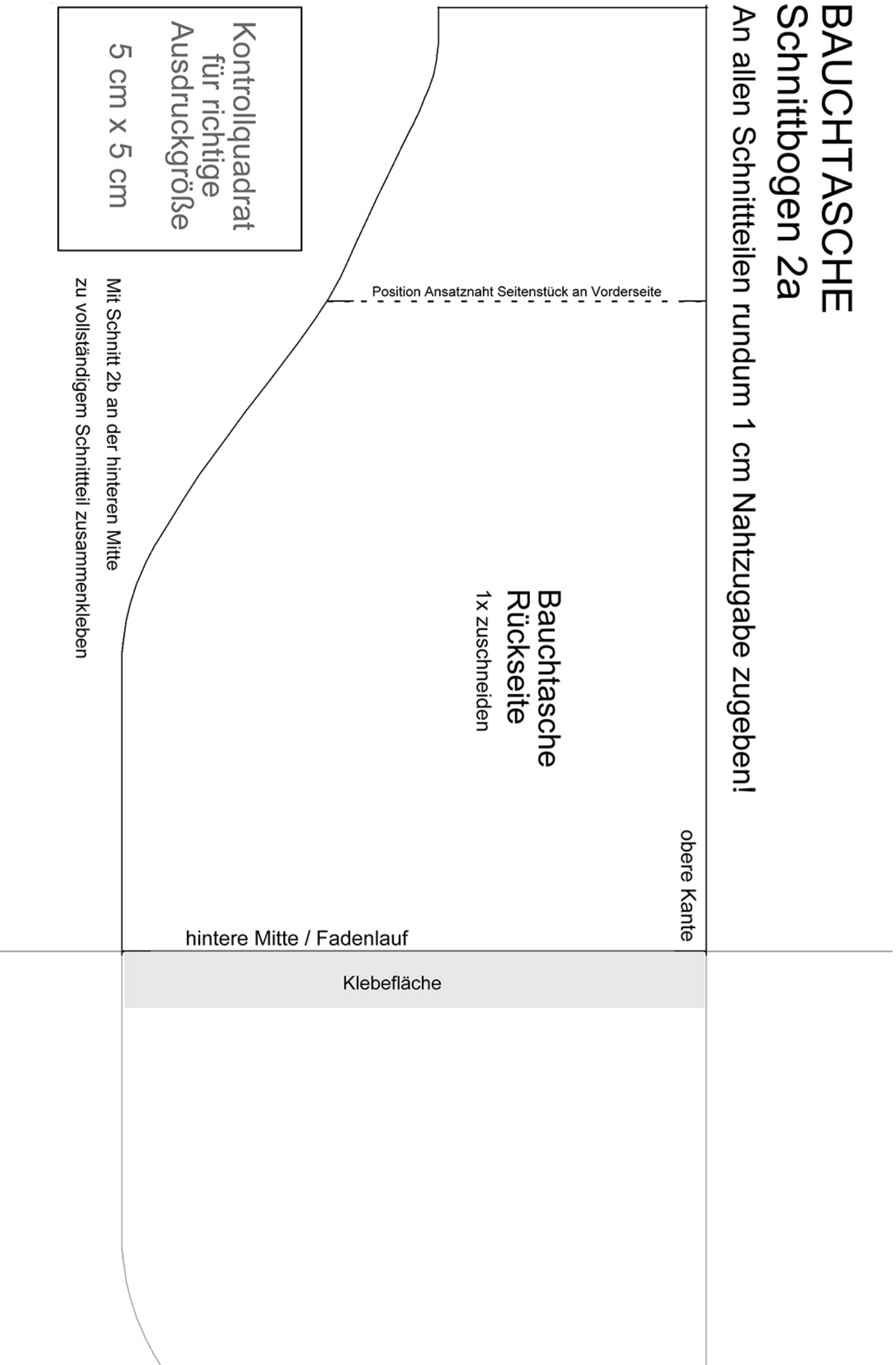
An allen Schnittteilen rundum 1 cm Nahtzugabe zugeben!



BAUCHTASCHE

Schnittbogen 2a

An allen Schnittteilen rundum 1 cm Nahtzugabe zugeben!



BAUCHTASCHE

Schnittbogen 2b

An allen Schnittteilen rundum 1 cm Nahtzugabe zugeben!

obere Kante

hintere Mitte / Fadenlauf

untere Kante

Position Ansatznaht Seitenstück an Vorderseite

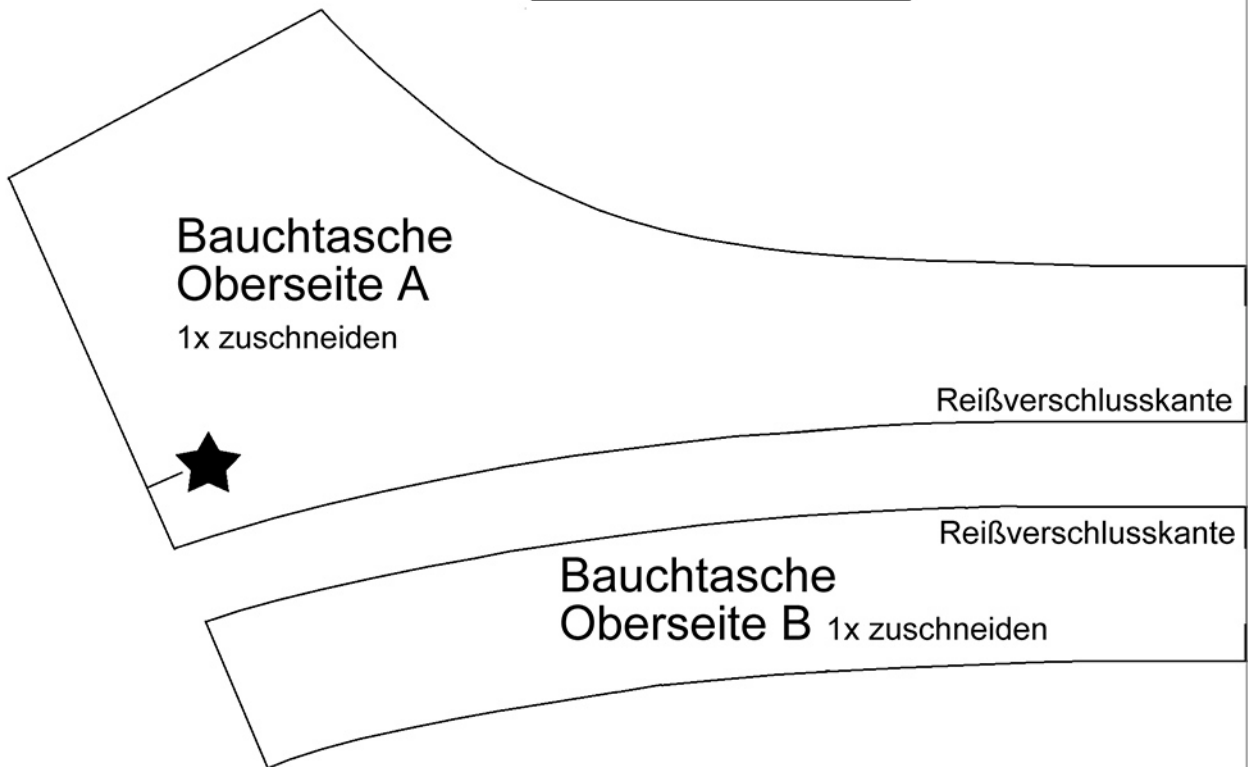
Mit Schnitt 2a an der hinteren Mitte zu vollständigem Schnittteil zusammenkleben

Kontrollquadrat
für richtige
Ausdruckgröße
5 cm x 5 cm

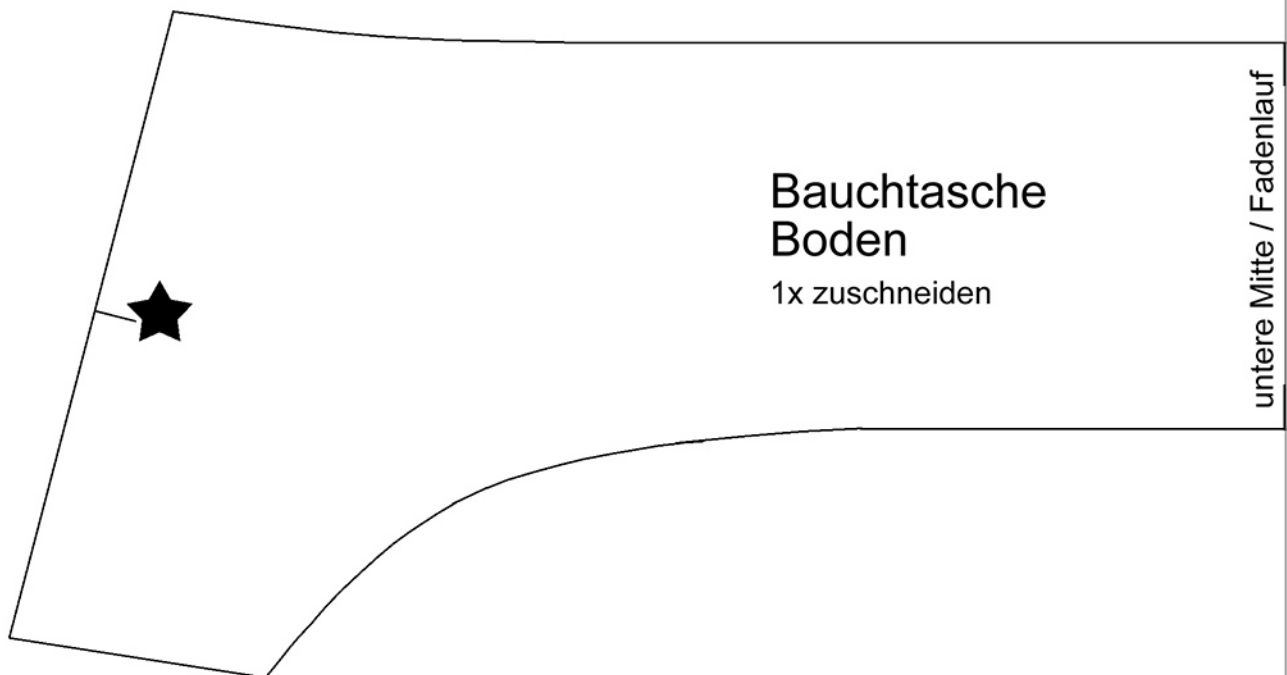
BAUCHTASCHE Schnittbogen 3a

Kontrollquadrat
für richtige
Ausdruckgröße

5 cm x 5 cm



Mit Schnitt 3b an den Schnittmitten zu vollständigen Schnittteilen zusammenkleben



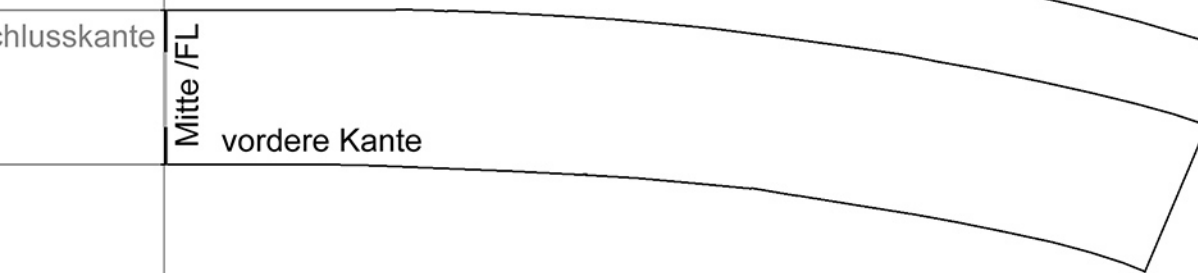
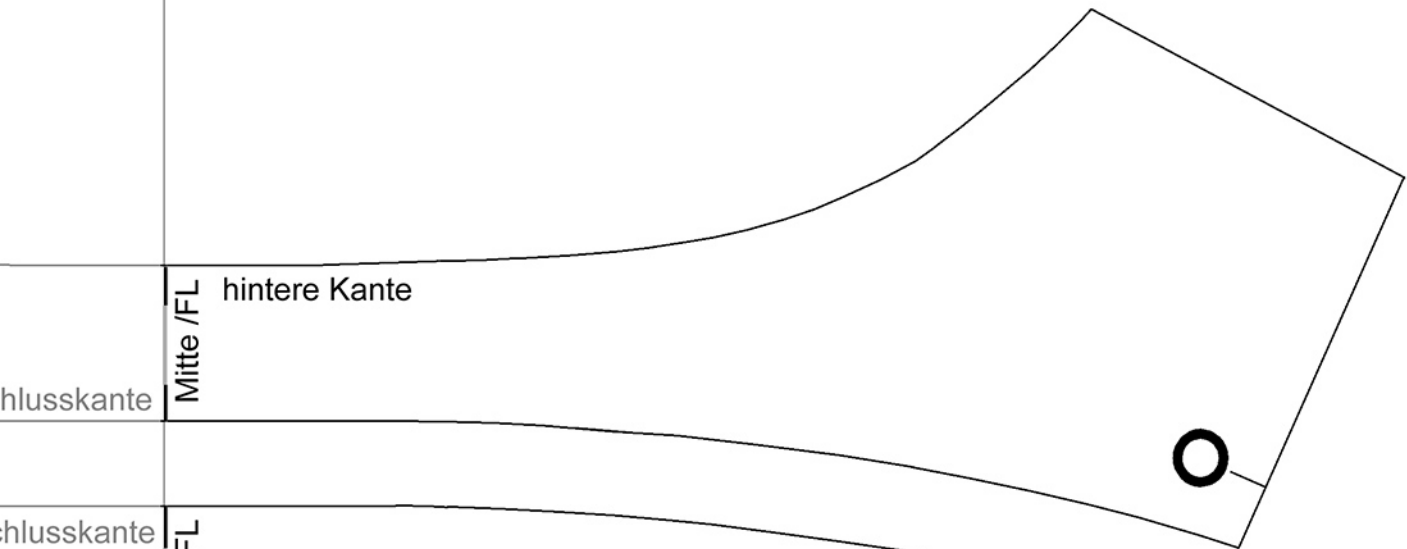
An allen Schnittteilen rundum 1 cm Nahtzugabe zugeben!

BAUCHTASCHE

Schnittbogen 3b

Kontrollquadrat
für richtige
Ausdruckgröße

5 cm x 5 cm



en!

Mit Schnitt 3a an den Schnittmitten zu vollständigen Schnitten zusammenkleben

