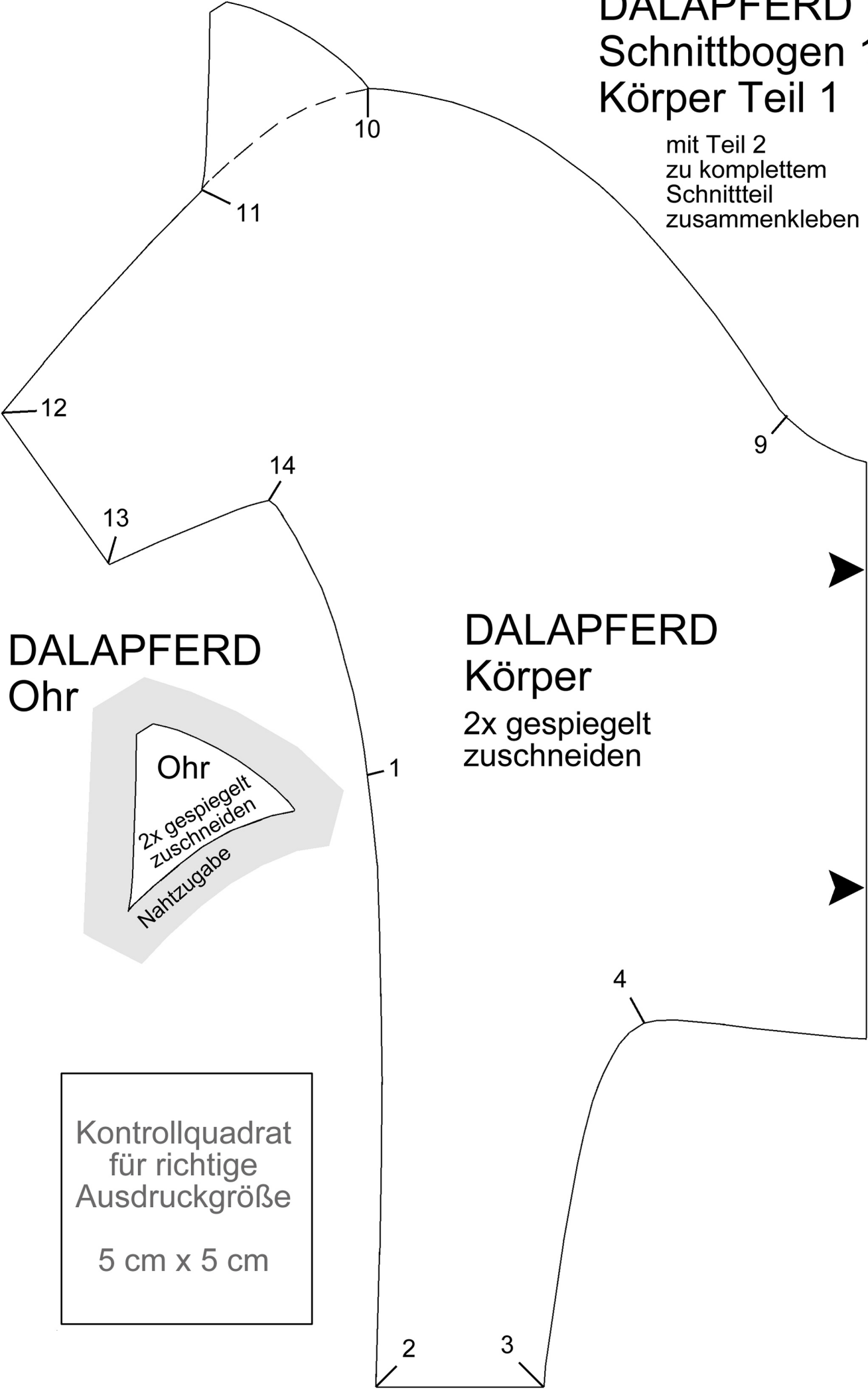
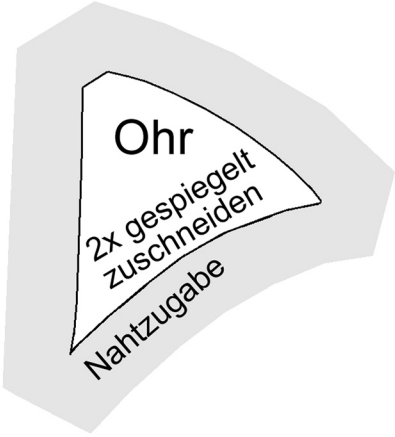


# DALAPFERD Schnittbogen 1 Körper Teil 1

mit Teil 2  
zu komplettem  
Schnittteil  
zusammenkleben



## DALAPFERD Ohr



## DALAPFERD Körper

2x gespiegelt  
zuschneiden

Kontrollquadrat  
für richtige  
Ausdruckgröße  
5 cm x 5 cm

# DALAPFERD

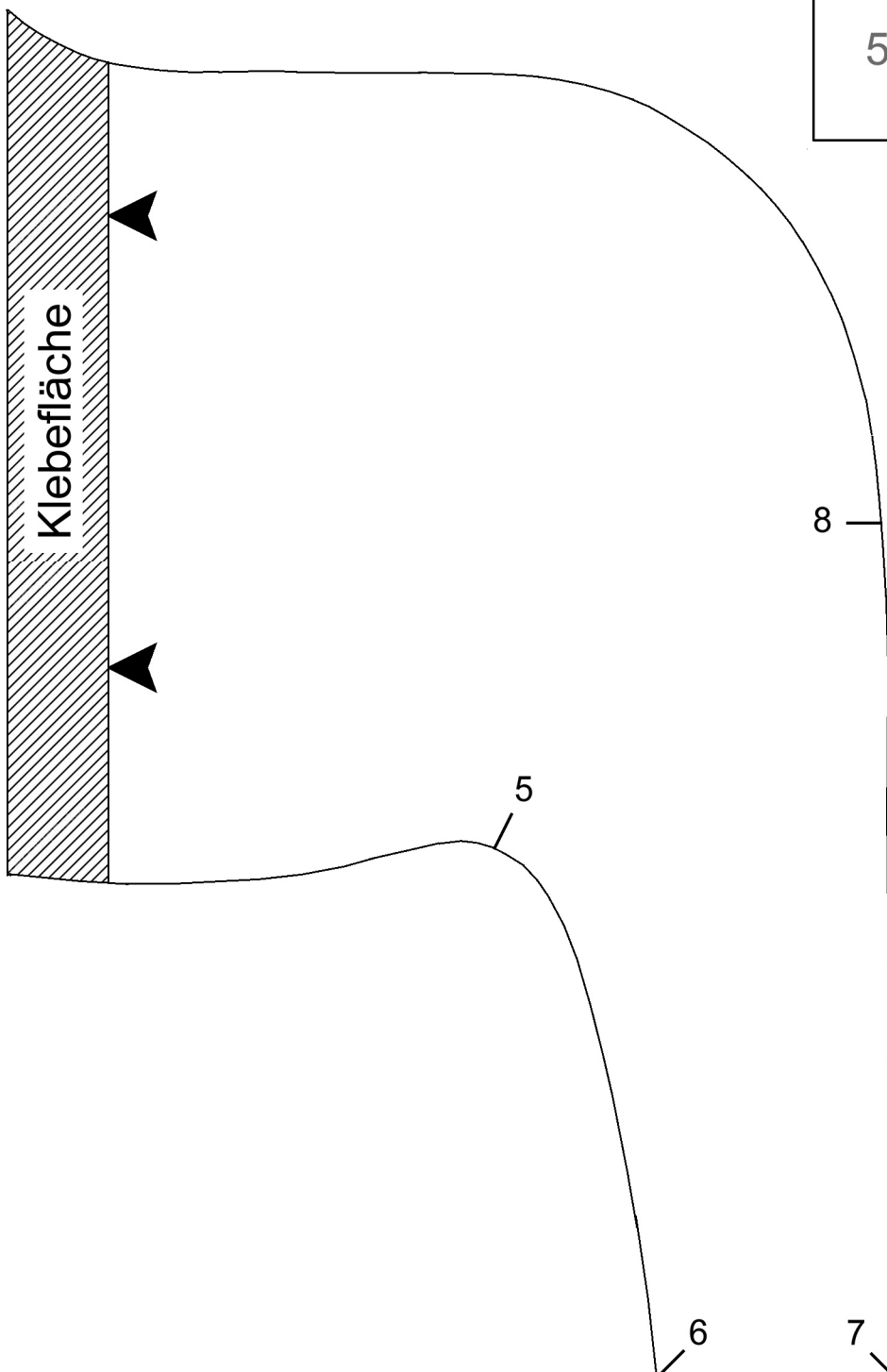
## Schnittbogen 2

### Körper Teil 2

mit Teil 1  
zu komplettem  
Schnittteil  
zusammenkleben

Kontrollquadrat  
für richtige  
Ausdruckgröße

5 cm x 5 cm



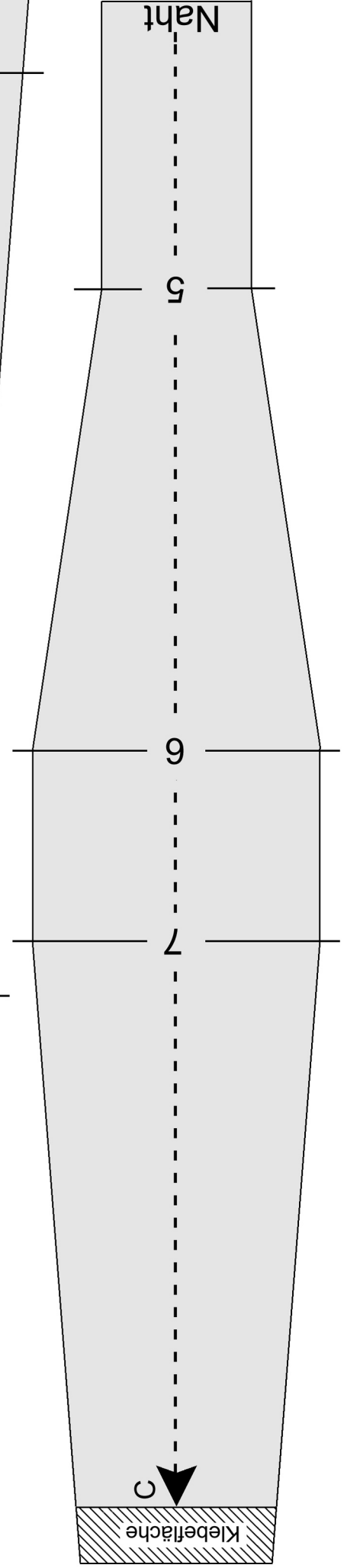
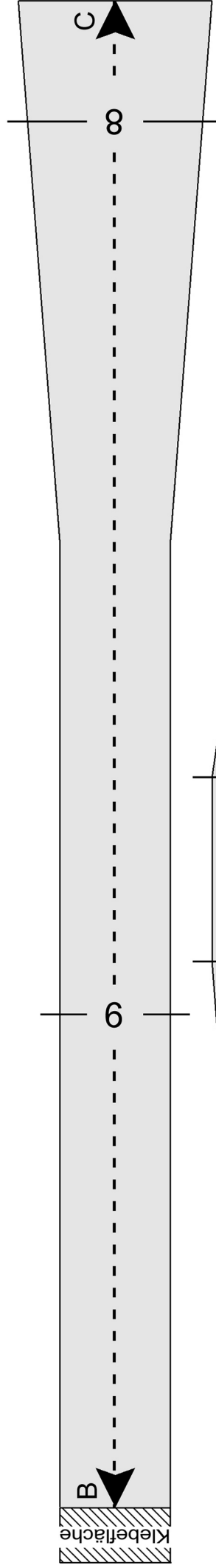
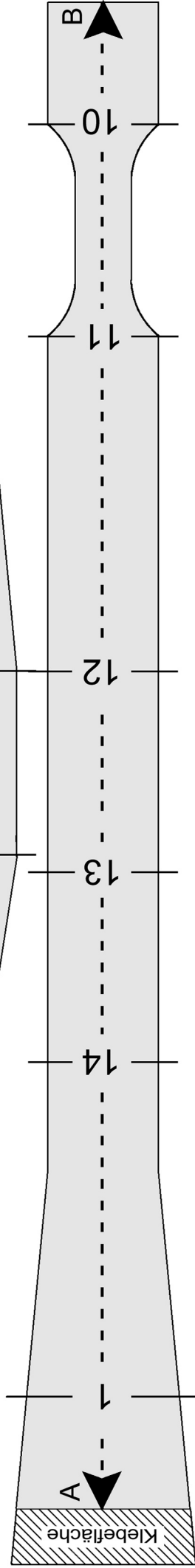
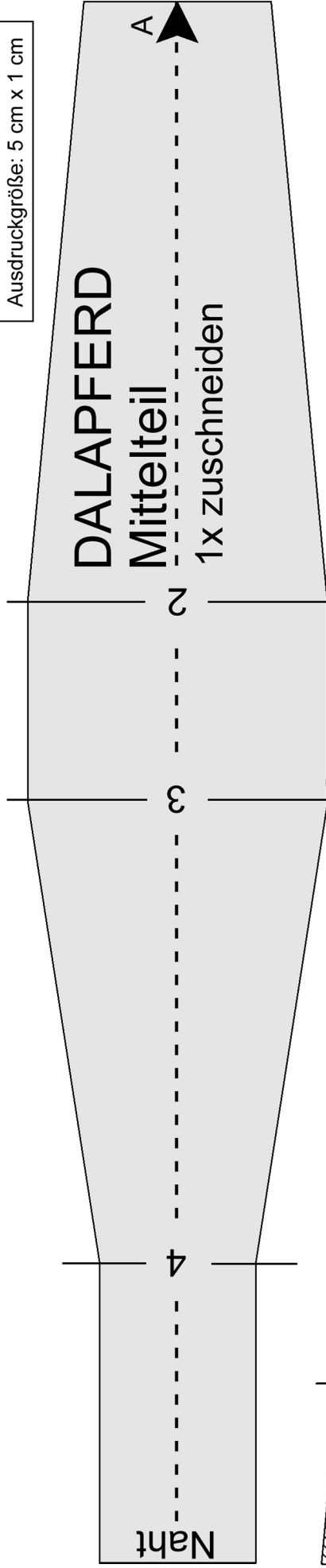
# DALAPFERD

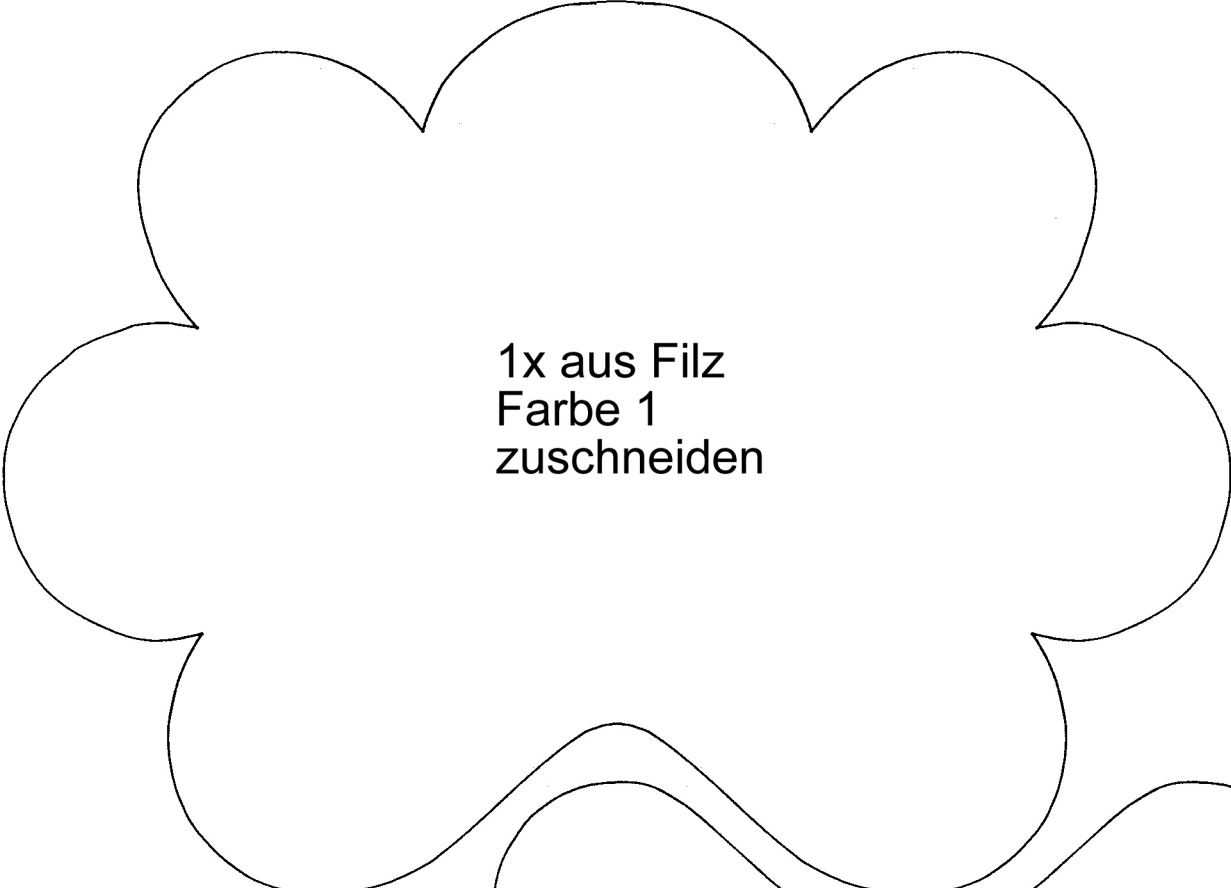
## Schnittbogen 3

### Mittelteil

alle 4 Teile zu komplettem Schnittteil zusammenkleben und 1x zuschneiden

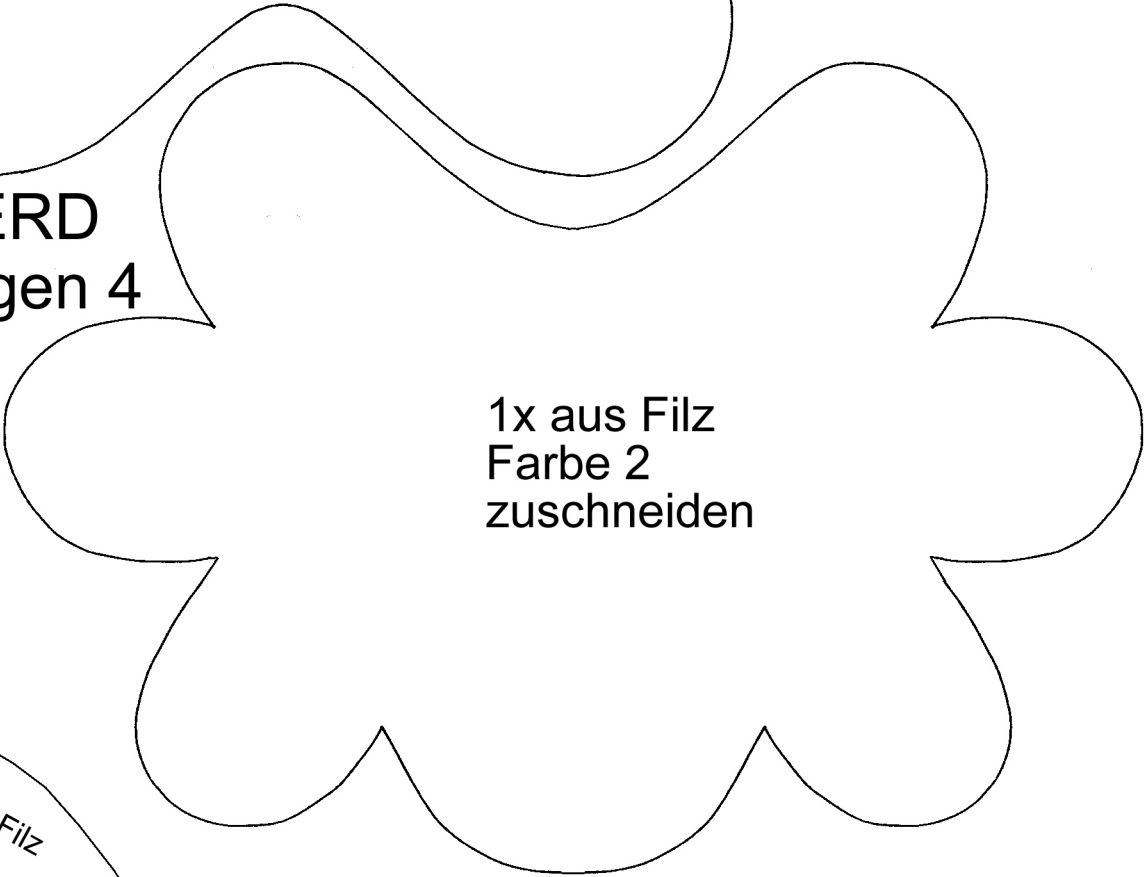
Kontrollrechteck für richtige  
Ausdruckgröße: 5 cm x 1 cm






1x aus Filz  
Farbe 1  
zuschneiden

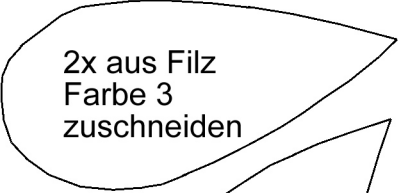
**DALAPFERD**  
Schnittbogen 4  
Sattel



1x aus Filz  
Farbe 2  
zuschneiden




2x aus Filz  
Farbe 3  
zuschneiden



2x aus Filz  
Farbe 3  
zuschneiden



2x aus Filz  
Farbe 3  
zuschneiden



1x aus Filz  
Farbe 3  
zuschneiden



so zu fertigem Sattel aufeinandersteppen

# DALAPFERD Schnittbogen 5

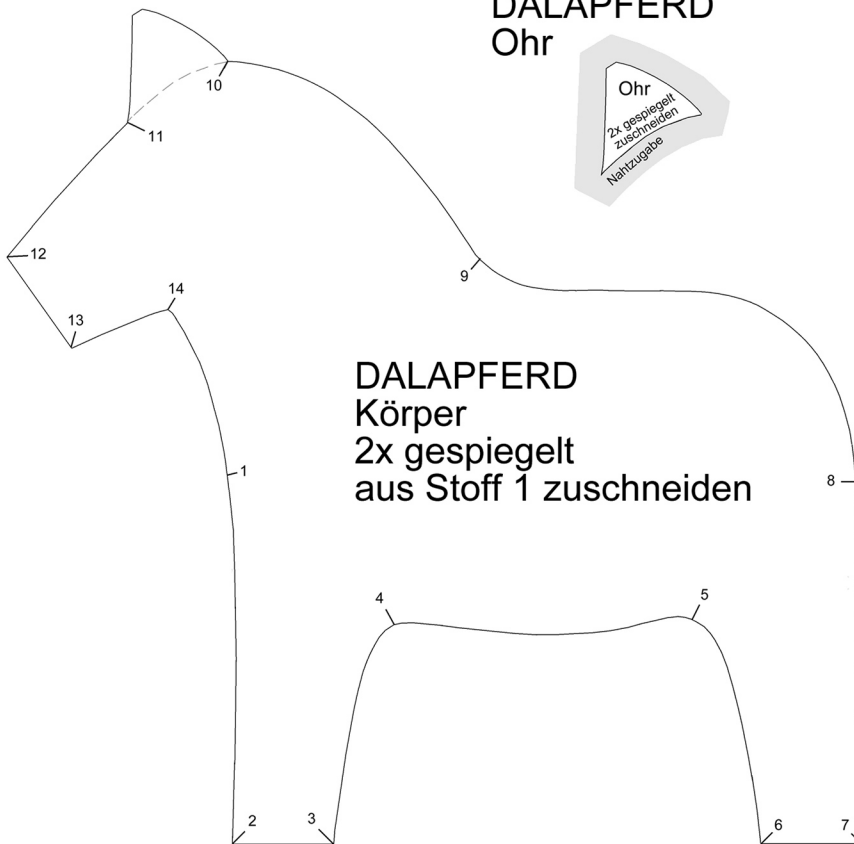
## Übersicht der Schnittteile

DALAPFERD  
Mittelteil  
1x aus  
Stoff 2  
zuschneiden

DALAPFERD  
Ohr



DALAPFERD  
Körper  
2x gespiegelt  
aus Stoff 1 zuschneiden



1x aus Filz  
Farbe 1  
zuschneiden

DALAPFERD  
Sattel

1x aus Filz  
Farbe 2  
zuschneiden

2x aus Filz  
Farbe 3  
zuschneiden

2x aus Filz  
Farbe 3  
zuschneiden

2x aus Filz  
Farbe 3  
zuschneiden

1x aus Filz  
Farbe 3  
zuschneiden

