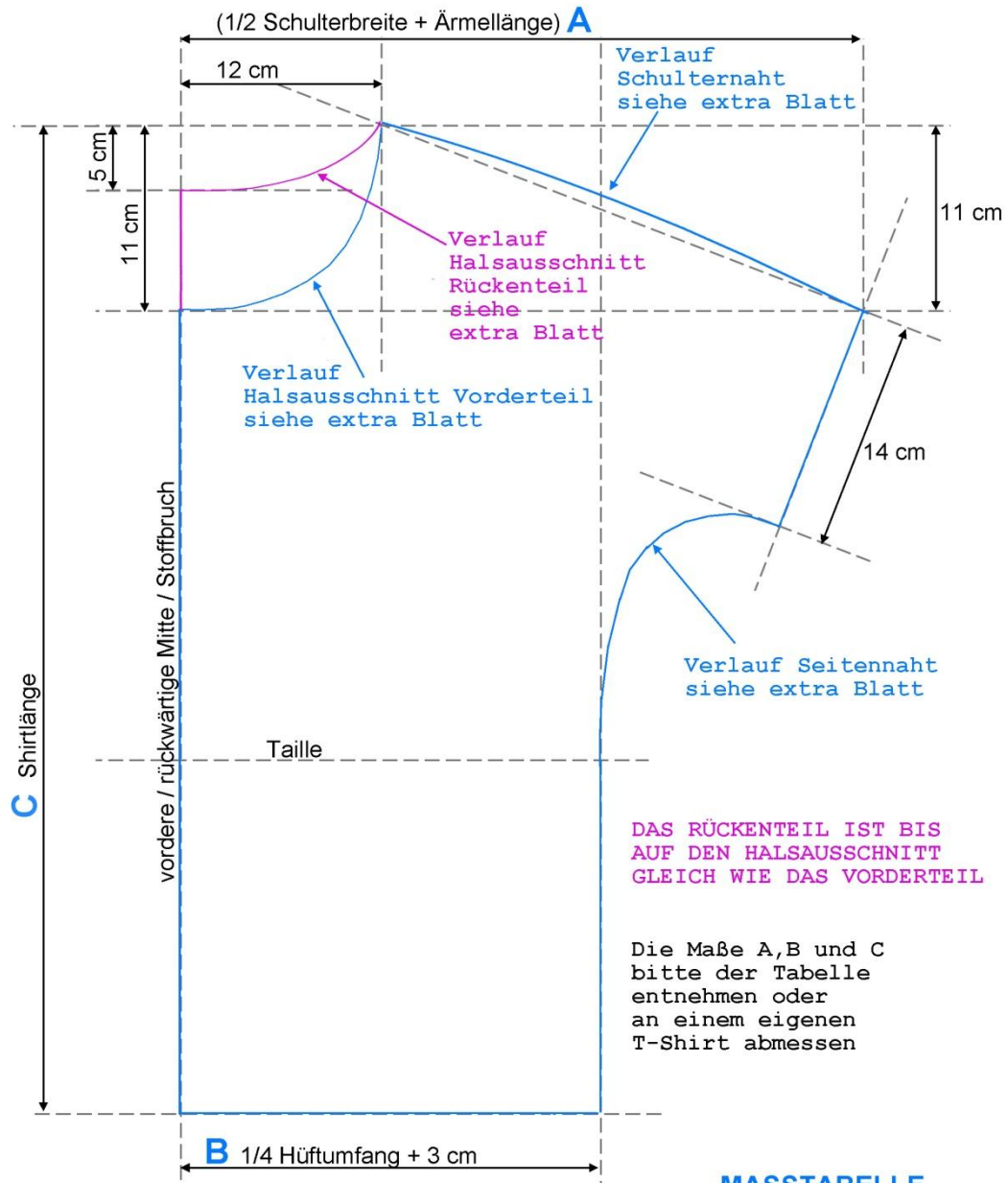


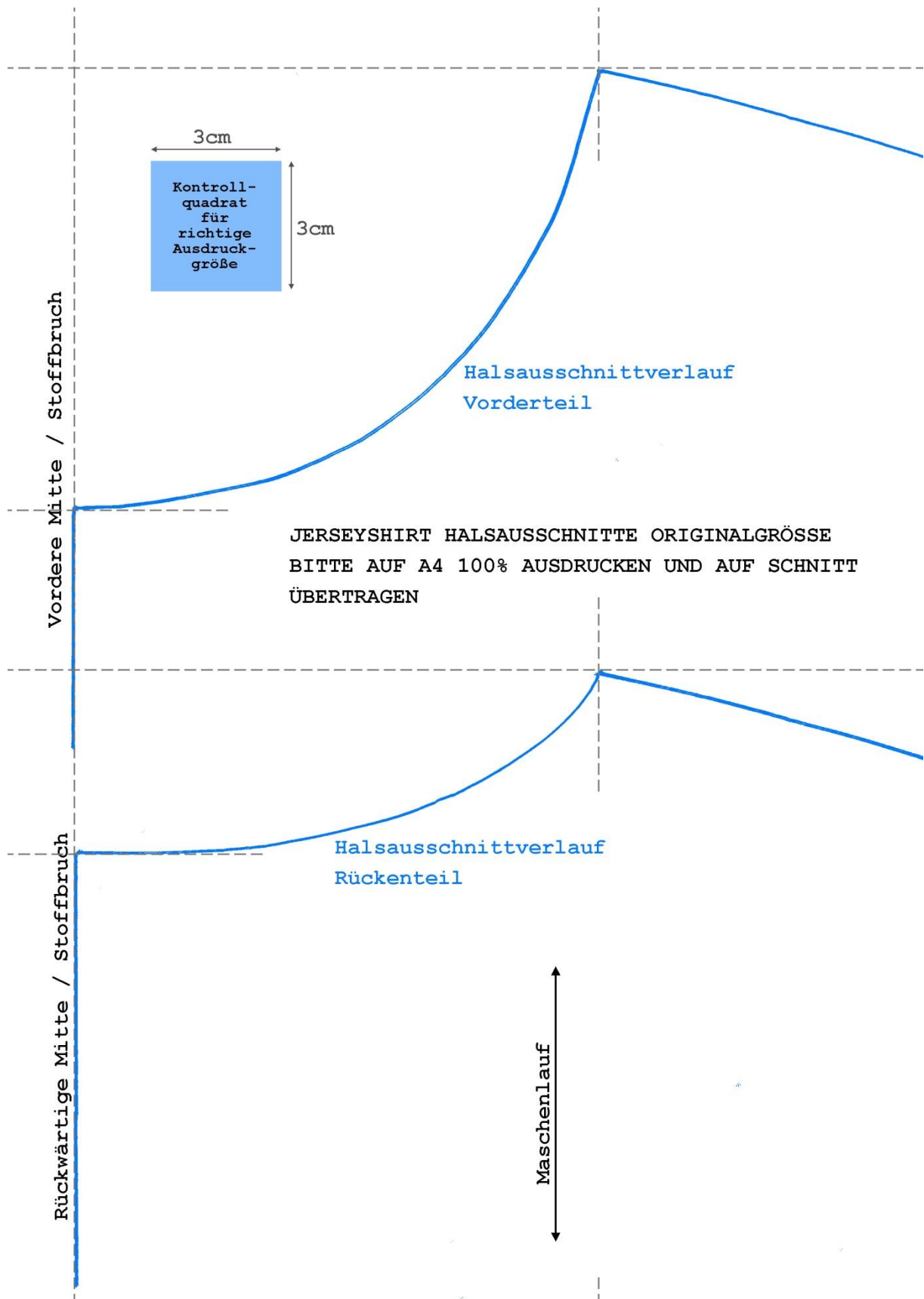
## JERSEYSHIRT KONSTRUKTIONSSKIZZE VORDERTEIL + RÜCKENTEIL

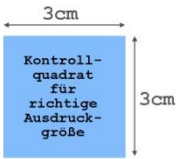
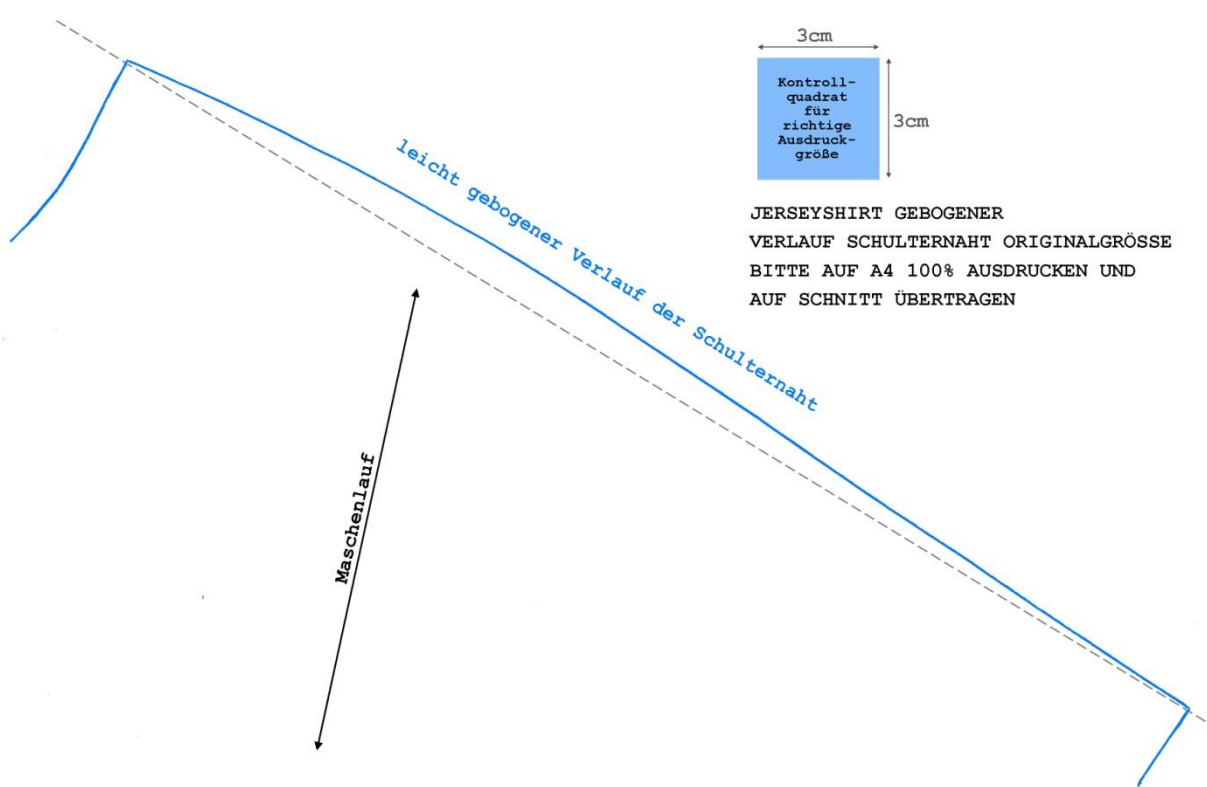


**MASSTABELLE**

Shirtgröße	34	36	38	40	42	44	46	48	50	52
<b>A</b>	40	40	40	42	42	42	42	44	44	44
<b>B</b>	24,5	25,5	26,5	27,5	28,5	29,5	30,5	32	33,5	35
<b>C</b>	60	60	61	61	61	62	62	62	63	63

alle Maßangaben sind in cm





JERSEYSHIRT GEBOGENER  
VERLAUF SCHULTERNAHT ORIGINALGRÖSSE  
BITTE AUF A4 100% AUSDRUCKEN UND  
AUF SCHNITT ÜBERTRAGEN

Maschenlauf

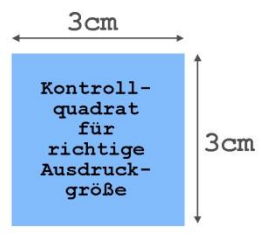
leicht gebogener Verlauf der Schulternaht

Maschenlauf

Seitennaht

Ärmelkante

gebogener Verlauf der Seitennaht  
ab Ärmelkante



JERSEYSHIRT GEBOGENER  
VERLAUF SEITENNAHT ORIGINALGRÖSSE  
BITTE AUF A4 100% AUSDRUCKEN UND  
AUF SCHNITT ÜBERTRAGEN